


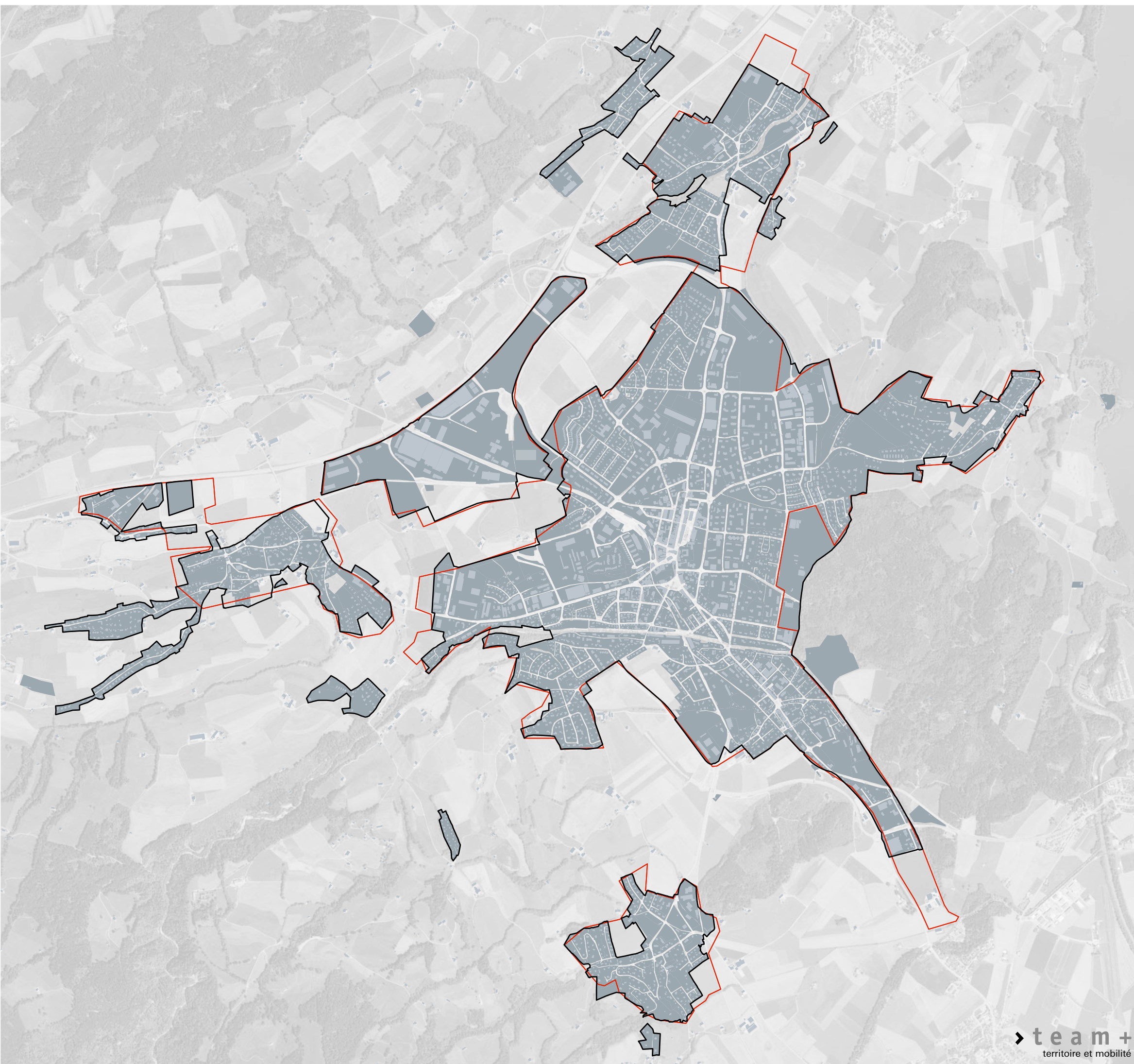


# PROJET D'AGGLOMÉRATION DE 3<sup>E</sup> GÉNÉRATION PA3


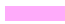



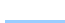
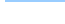






## PÉRIMÈTRE COMPACT DU PA1 PÉRIMÈTRE D'URBANISATION DU PA3

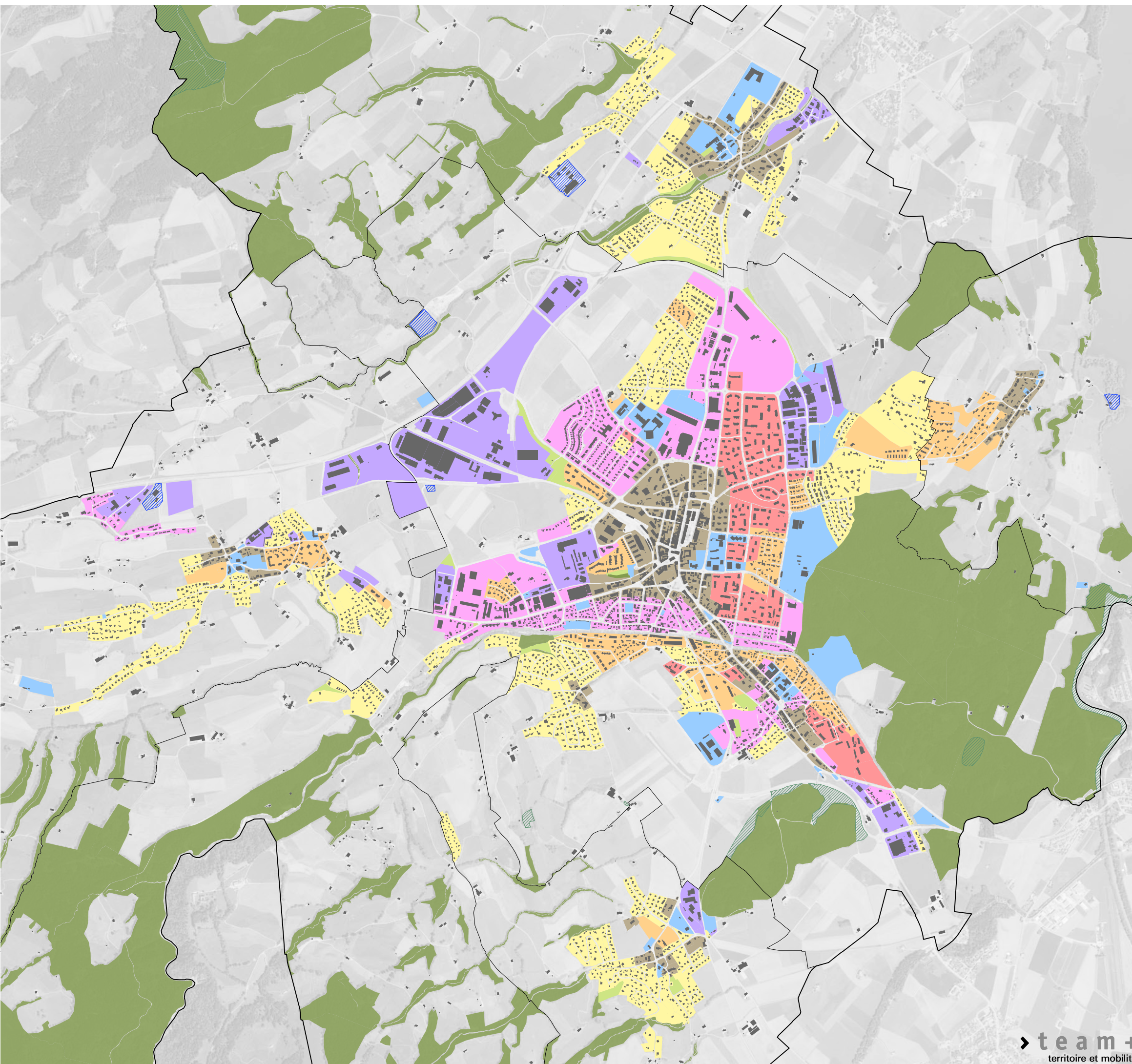
-  Périètre compact PA1
-  Périètre d'urbanisation PA3
-  Zone à bâtir en vigueur (état novembre 2015)



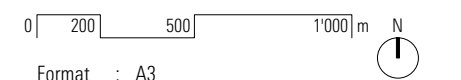
# PROJET D'AGGLOMÉRATION DE 3<sup>E</sup> GÉNÉRATION PA3

## AFFECTATION DES ZONES

-  Zone de centre
-  Zone mixte
-  Zone résidentielle haute densité IBUS [ $>1.0$ ]
-  Zone résidentielle moyenne densité IBUS [0.8-1]
-  Zone résidentielle faible densité IBUS [0-0.7]
-  Zone d'intérêt général
-  Zone d'activités
-  Zone spéciale
-  Zone libre
-  Zone de protection
-  Aire forestière
-  Limites communales
-  Limite d'agglomération



Affectations simplifiées et harmonisées, état novembre 2015



Format : A3

[ Décembre 2016 ]

## PROJET D'AGGLOMÉRATION DE 3<sup>E</sup> GÉNÉRATION PA3

### SECTEURS LIBRES EN ZONE À BÂTIR: CAPACITÉS D'ACCUEIL HABITANTS-EMPLOIS

- Zone à bâtir en vigueur
- Secteur de reconversion
- Secteur libre, zone de centre
- Secteur libre, zone mixte
- Secteur libre, zone résidentielle haute densité
- Secteur libre, zone résidentielle moyenne densité
- Secteur libre, zone résidentielle faible densité
- \* Permis de construire délivré / chantier en cours

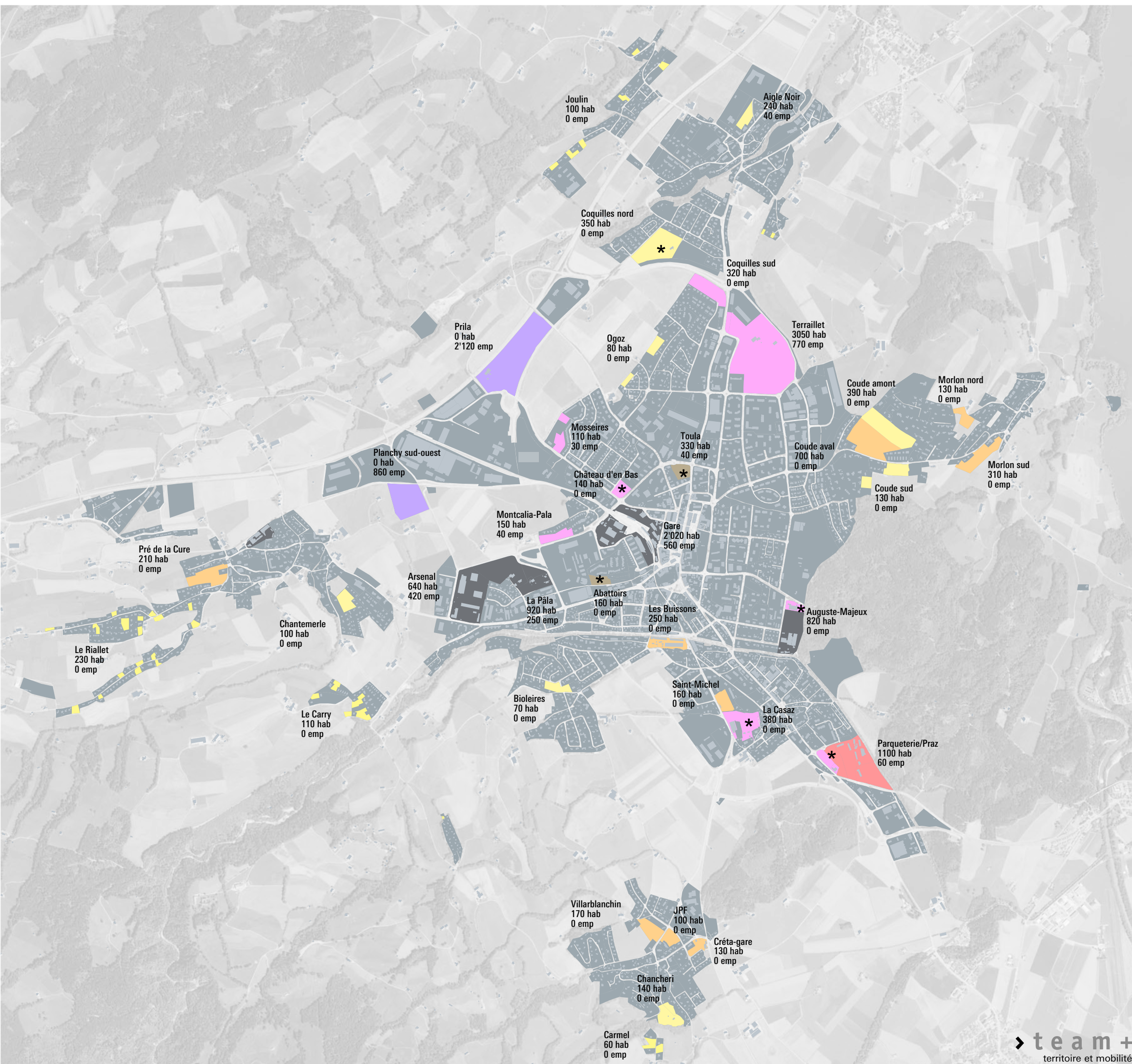
Densification Bulle  
3100 hab  
780 emp

Densification Morlon  
90 hab  
20 emp

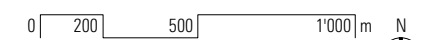
Densification Le Pâquier  
110 hab  
20 emp

Densification Riaz  
340 hab  
80 emp

Densification Vuadens  
330 hab  
80 emp



Etat des données: novembre 2015



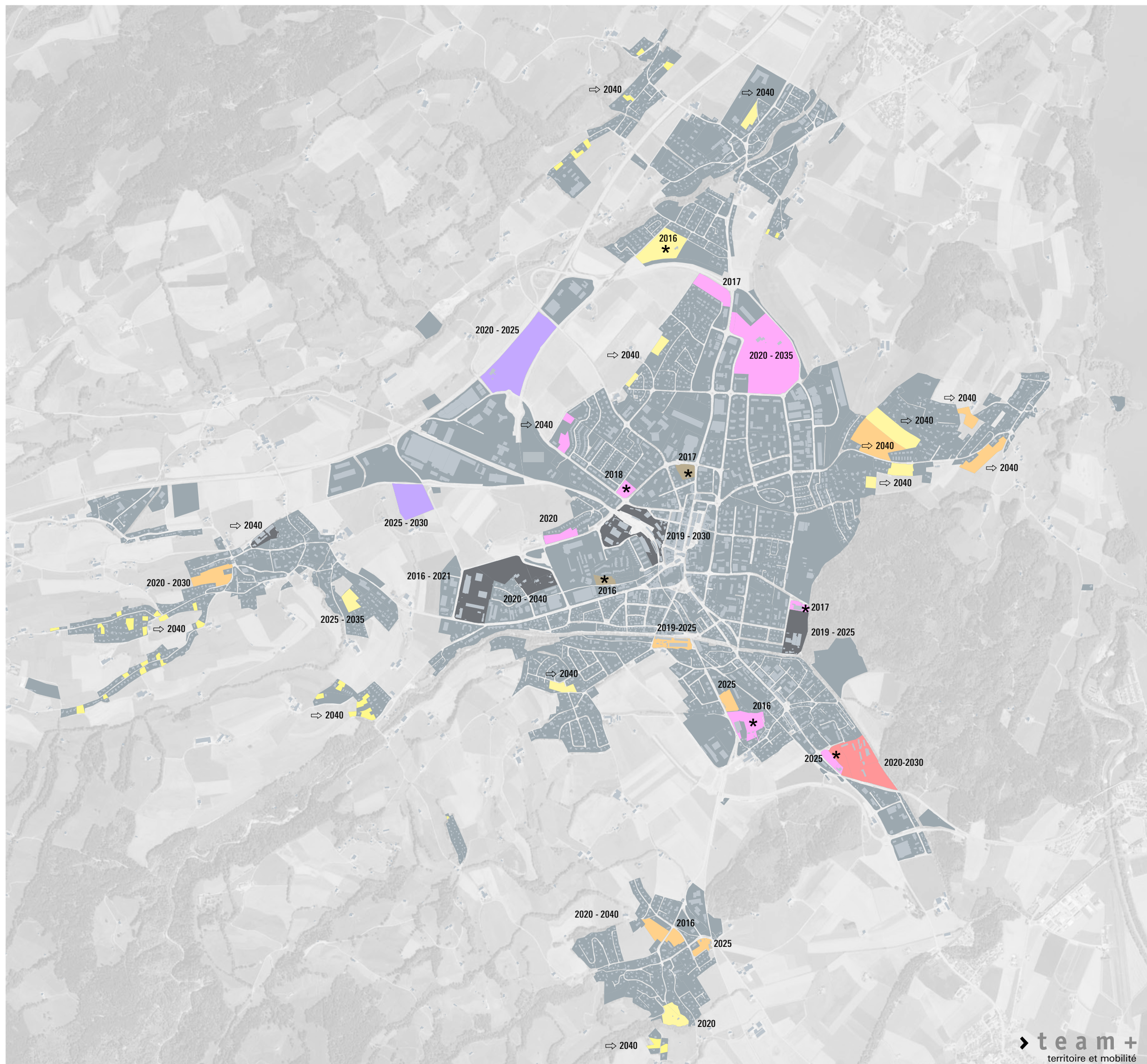
Format : A3



[ Décembre 2016 ]

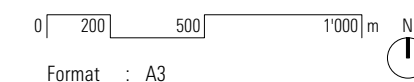
# PROJET D'AGGLOMÉRATION DE 3<sup>E</sup> GÉNÉRATION PA3

## SECTEURS LIBRES EN ZONE À BÂTIR: TEMPORALITÉ ESTIMÉE DES CAPACITÉS D'ACCUEIL



- Zone à bâtir en vigueur
- Secteur de reconversion
- Secteur libre, zone de centre
- Secteur libre, zone mixte
- Secteur libre, zone résidentielle haute densité
- Secteur libre, zone résidentielle moyenne densité
- Secteur libre, zone résidentielle faible densité
- \* Permis de construire délivré / chantier en cours
- ↗ 2040 Réalisation jusqu'à 2040
- ↗ 2020-2025 Horizon de réalisation estimée
- ↗ 2040 Densification ↗ 2040

Etat des données: novembre 2015










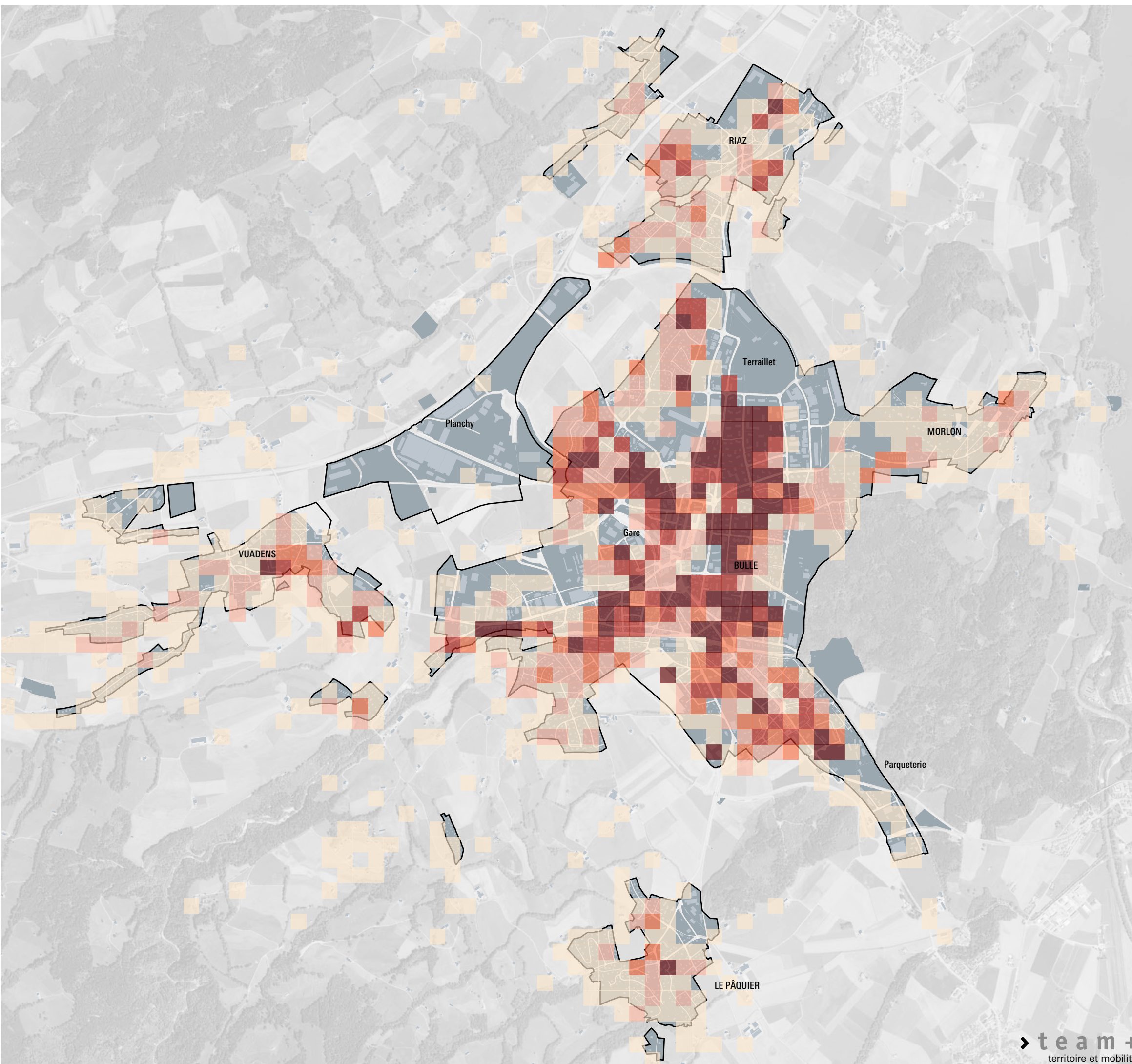
Format : A3

[ Décembre 2016 ]

# PROJET D'AGGLOMÉRATION DE 3<sup>E</sup> GÉNÉRATION PA3

## DENSITÉ DE LA POPULATION PAR HECTARE

-  Périmètre d'urbanisation PA3
-  Zone à bâtir en vigueur (état novembre 2015)
-  < 20 habitants par ha
-  20-40 habitants par ha
-  40-60 habitants par ha
-  60-80 habitants par ha
-  > 80 habitants par ha



Mise en classe :  
Office fédéral de la statistique (OFS)

Source des données :  
Office fédéral de la statistique (OFS), 2015



Format : A3

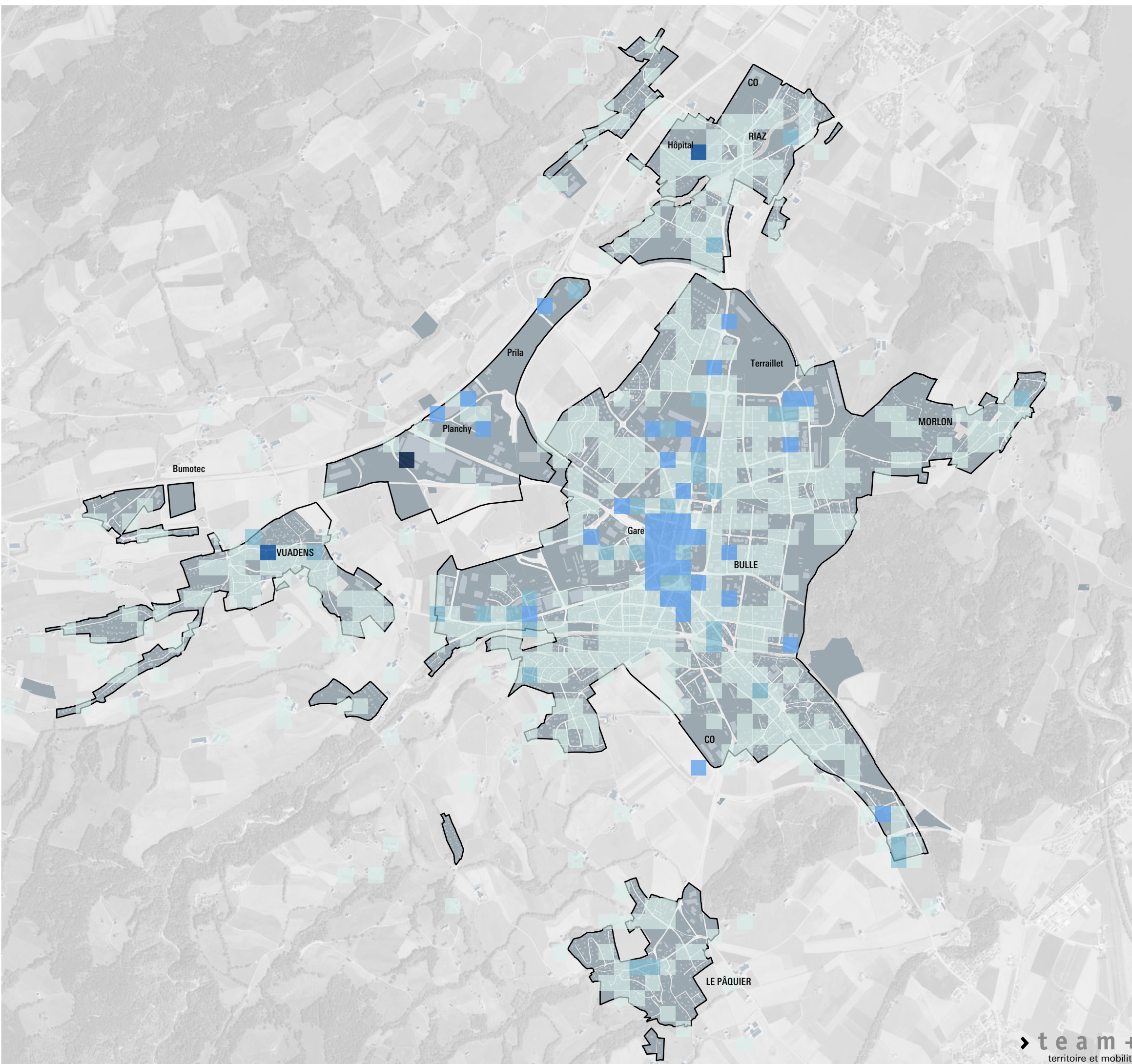
[ Décembre 2016 ]

# PROJET D'AGGLOMÉRATION DE 3<sup>E</sup> GÉNÉRATION PA3

## DENSITÉ DES EMPLOIS PAR HECTARE

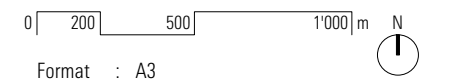
— Périmètre d'urbanisation PA3  
■ Zone à bâtir en vigueur, état 11.2015

- < 50 emplois par ha
- 50-100 emplois par ha
- 100-500 emplois par ha
- 500-1000 emplois par ha
- > 1000 emplois par ha



Mise en classe :  
Office fédéral de la statistique (OFS)

Source des données :  
Office fédéral de la statistique (OFS), 2014



Format : A3

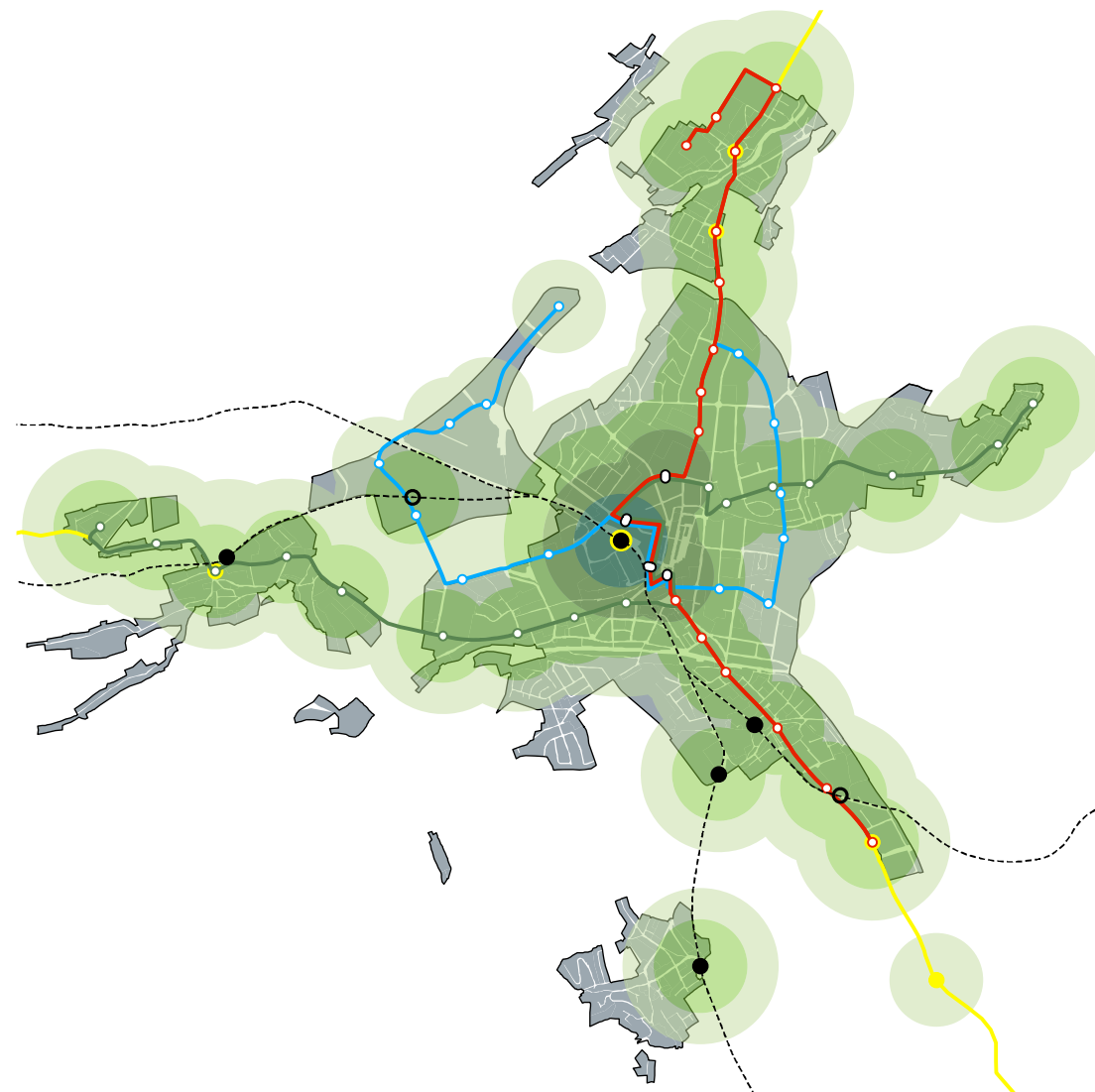
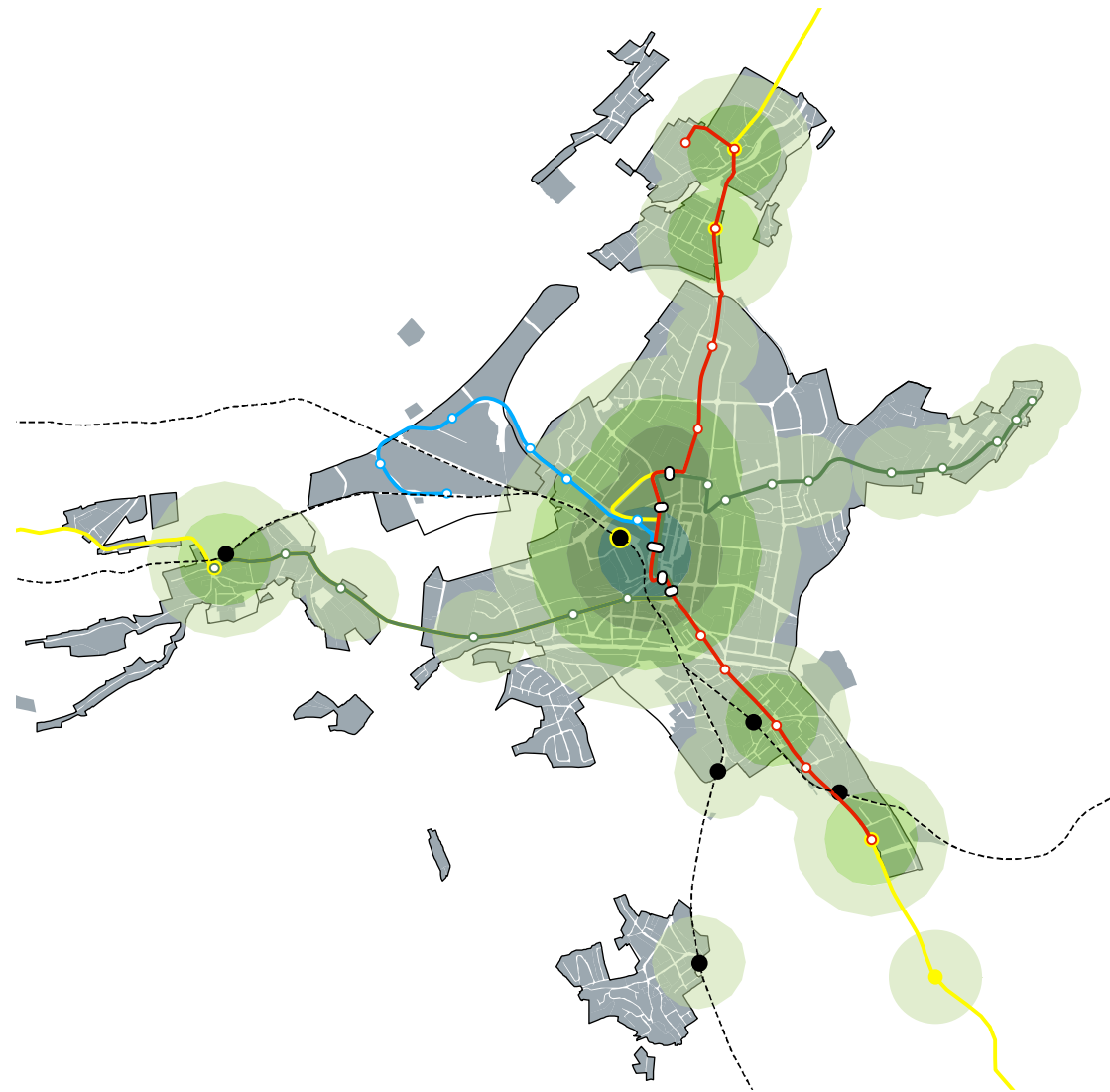
[ Décembre 2016 ]

État existant

État futur - horizon 2030

PROJET D'AGGLOMÉRATION DE 3<sup>E</sup> GÉNÉRATION PA3

QUALITÉ DE LA DESSERTE TP



- Périmètre d'urbanisation PA3
- Niveau A: très bonne desserte
- Niveau B: bonne desserte
- Niveau C: desserte moyenne
- Niveau D: desserte faible
- Aucun niveau: desserte marginale ou inexistante

État existant

- Zone à bâtir en vigueur (état novembre 2015)

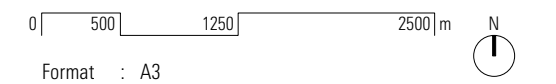
	Cadence
Ligne 1 Riaz - La Tour-de-Trême	30'
Ligne 2 Vuadens - Morlon	30'
Ligne 3 Planchy - Place de la Gare	>60'
Ligne régionale	60'
Réseau ferroviaire	
Gare	

État futur

- Urbanisation

	Cadence
Ligne 1 Riaz - La Tour-de-Trême	15'
Ligne 2 Vuadens - Morlon	15'
Ligne 3 Les Combes- Le Terraillet	30'
Ligne régionale	n.c.
Réseau ferroviaire	
Gare principale	
Gare à étudier	

Source des données de l'état existant :  
Office fédéral du développement territorial (ARE), 03.2016

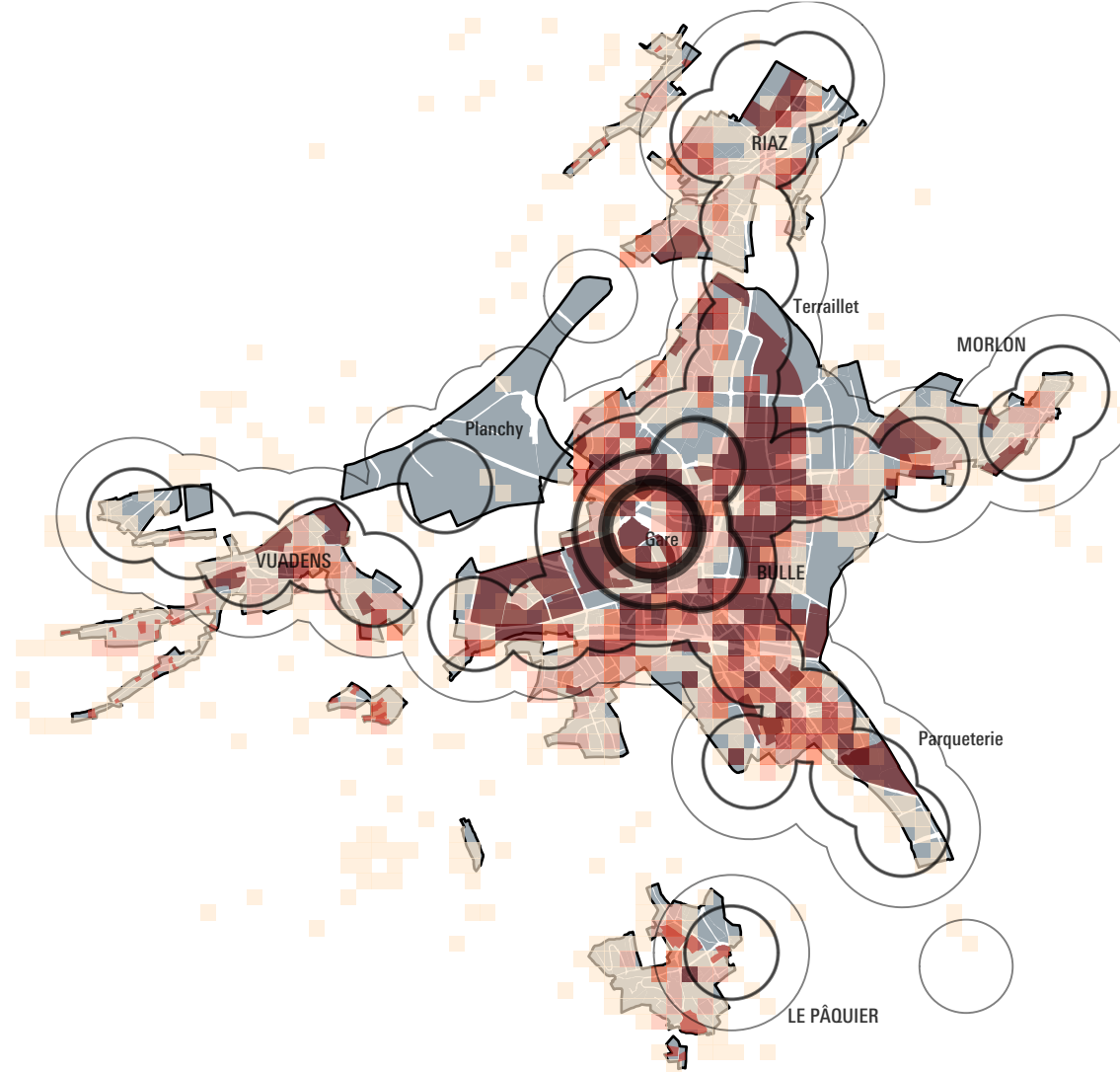
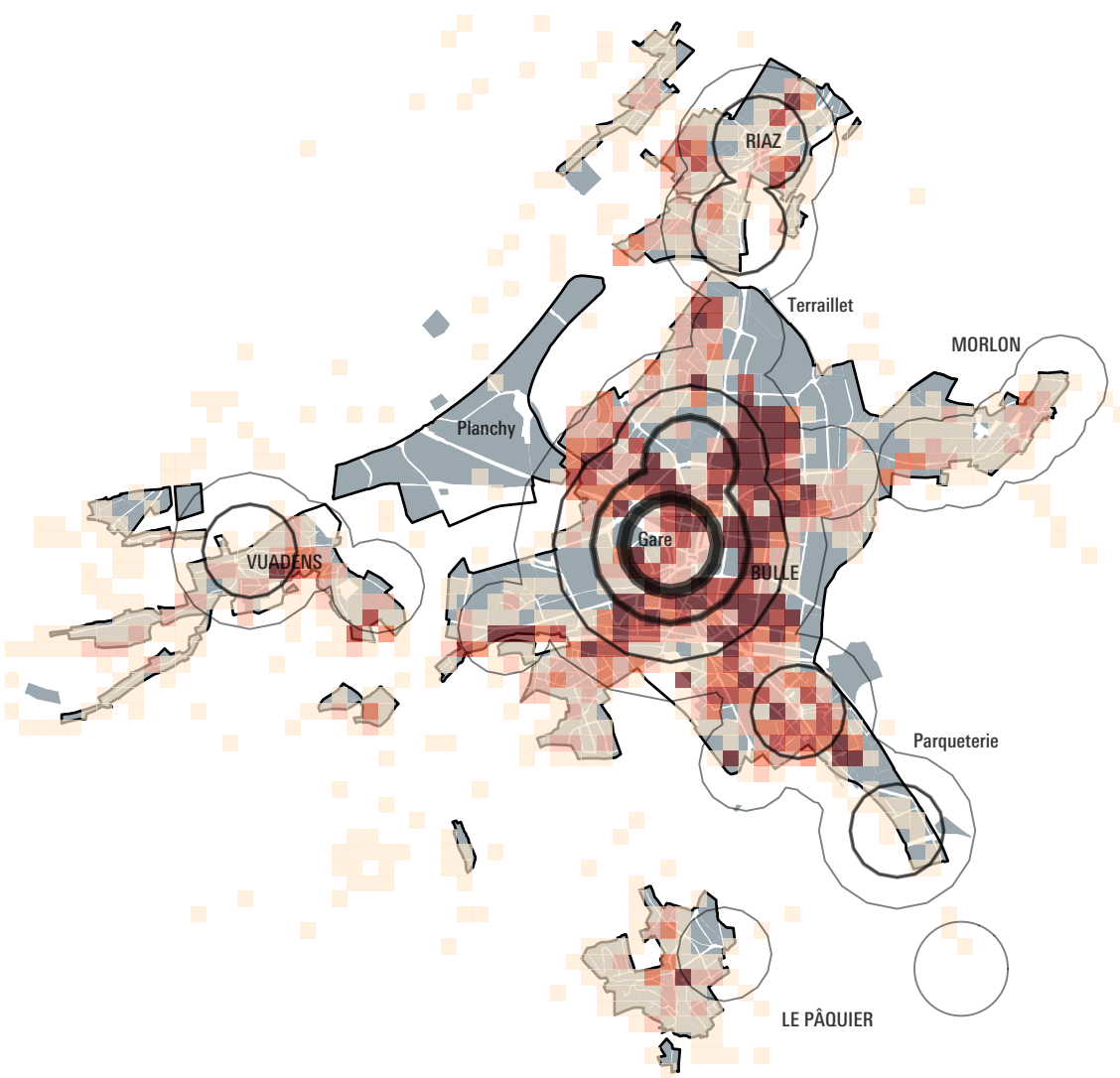


État existant

État futur - horizon 2030

PROJET D'AGGLOMÉRATION DE 3<sup>E</sup> GÉNÉRATION PA3

QUALITÉ DE LA DESSERTE TP ET DENSITÉ DE POPULATION



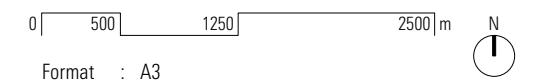
- Périmètre d'urbanisation PA3
- Urbanisation
- Niveau A: très bonne desserte
- Niveau B: bonne desserte
- Niveau C: desserte moyenne
- Niveau D: desserte faible
- Aucun niveau: desserte marginale ou inexistante
- < 20 habitants par ha
- 20-40 habitants par ha
- 40-60 habitants par ha
- 60-80 habitants par ha
- > 80 habitants par ha

Mise en classe :  
Office fédéral de la statistique (OFS)

Source des données de l'état existant :  
Office fédéral de la statistique (OFS), 2015  
Office fédéral du développement territorial (ARE), 03.2016

Fond de plan :  
État existant, zone à bâtir en vigueur (état novembre 2015)  
État futur, zone d'urbanisation

N.B. La densification ne figure pas



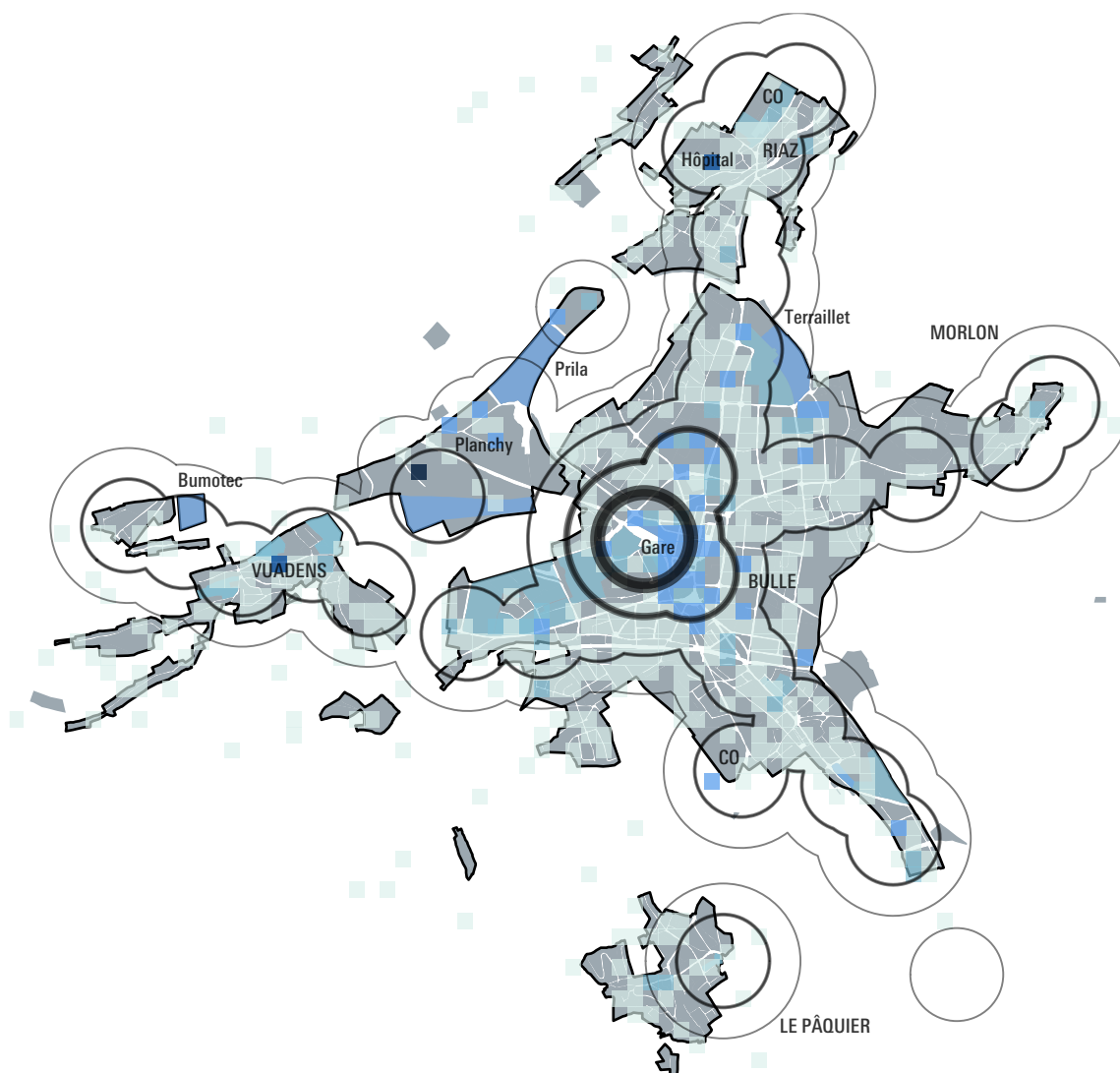
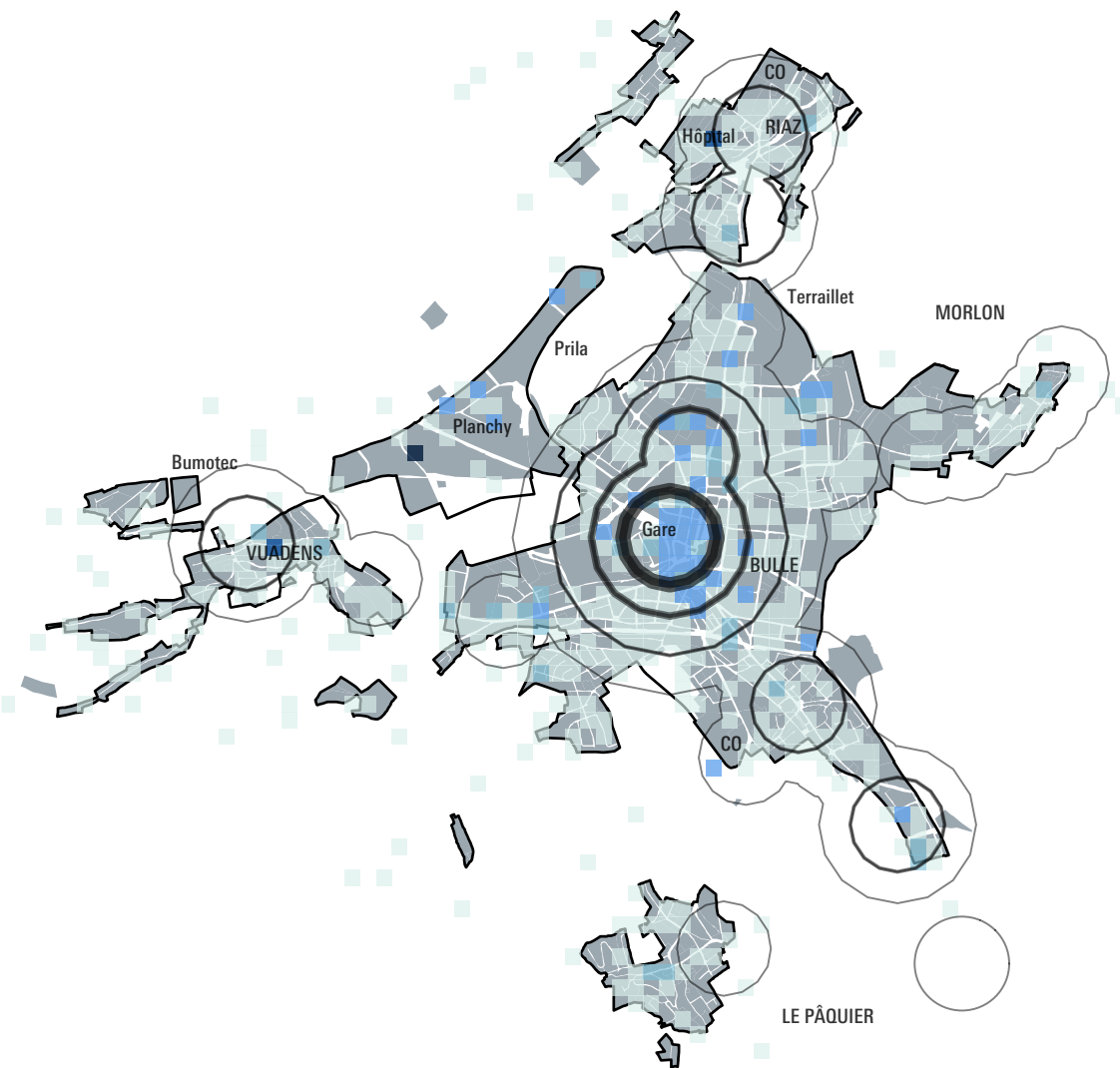


État existant

État futur - horizon 2030

PROJET D'AGGLOMÉRATION DE 3<sup>E</sup> GÉNÉRATION PA3

QUALITÉ DE LA DESSERTE TP ET DENSITÉ D'EMPLOIS



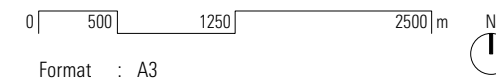
- Périmètre d'urbanisation PA3
- Urbanisation
- Niveau A: très bonne desserte
- Niveau B: bonne desserte
- Niveau C: desserte moyenne
- Niveau D: desserte faible
- Aucun niveau: desserte marginale ou inexistante
- < 50 emplois par ha
- 50-100 emplois par ha
- 100-500 emplois par ha
- 500-1000 emplois par ha
- > 1000 emplois par ha

Mise en classe :  
Office fédéral de la statistique (OFS)

Source des données de l'état existant :  
Office fédéral de la statistique (OFS), 2014  
Office fédéral du développement territorial (ARE), 03.2016

Fond de plan :  
État existant, zone à bâtir en vigueur (état novembre 2015)  
État futur, zone d'urbanisation

N.B. La densification ne figure pas

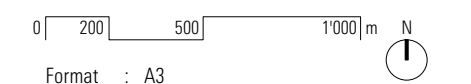


# PROJET D'AGGLOMÉRATION DE 3<sup>E</sup> GÉNÉRATION PA3

## ÉLÉMENTS NATURELS

- Périmètre d'urbanisation PA3
- Urbanisation
- Parc urbain
- ★ Parc urbain (forme et emplacement à définir)
- Parc intégrant des équipements publics bâtis
- Parc agricole d'agglomération
- Parc agricole de proximité
- Groupe d'éléments naturels et boisements hors forêt (délimitation indicative)
- ✚ Point de conflit batraciens / trafic routier
- Barrière à batraciens
- Zone de protection de la nature (bas-marais)
- Site de reproduction de batraciens
- Site pour reptiles à protéger
- Corridors à faune d'importance locale
- Corridors à faune d'importance régionale
- Zone de captage (S1)
- Zone de protection rapprochée (S2)
- Zone de protection éloignée (S3)
- Secteur de protection des eaux provisoire (S)
- Zone de protection de la nature
  
- Forêt
- Cours d'eau

Source des données : SNP, 2015.

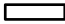




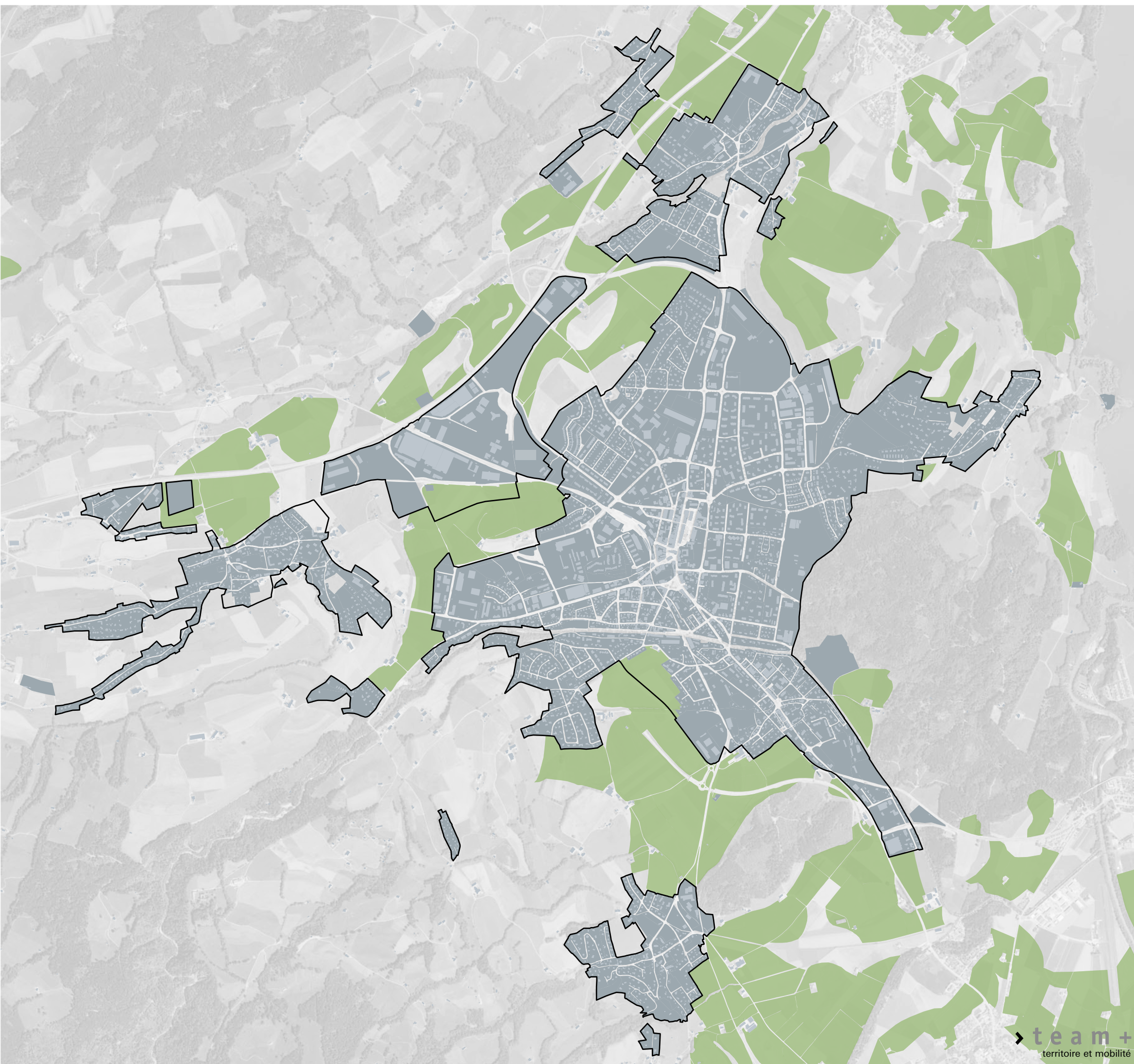
Format : A3

[ Décembre 2016 ]

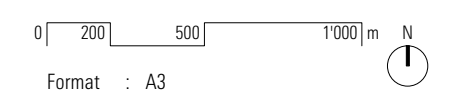
# PROJET D'AGGLOMÉRATION DE 3<sup>E</sup> GÉNÉRATION PA3

## SURFACES D'ASSOLEMENT (SDA)

-  Périmètre d'urbanisation PA3
-  Zone à bâtir en vigueur (état novembre 2015)
-  Surface d'assolement (état novembre 2016)



Source des données : SeCA, 2015.



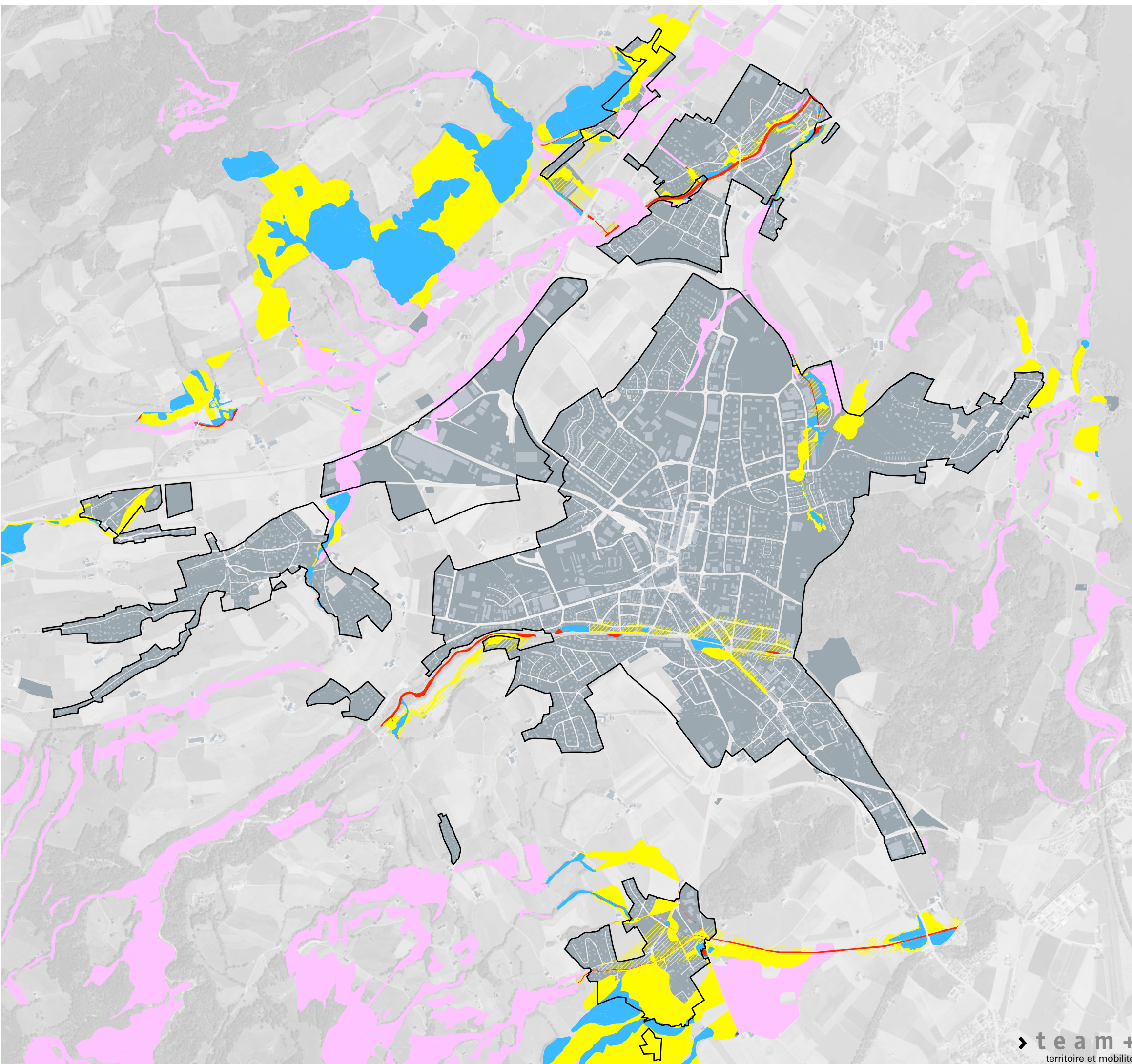
Format : A3

[ Décembre 2016 ]

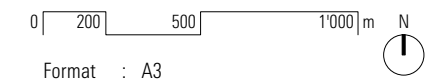
# PROJET D'AGGLOMÉRATION DE 3<sup>E</sup> GÉNÉRATION PA3

## DANGERS NATURELS

- Périimètre d'urbanisation PA3
- Zone à bâtir en vigueur (état novembre 2015)
- Dangers naturels (instabilités, crues, laves torrentielles)
  - Danger fort
  - Danger moyen
  - Danger faible
  - Danger indicatif
  - ▨ Danger résiduel



Source des données :  
CDN-Plateau, SeCA, 2012  
CDN-Préalpes, SeCA, 2006



Format : A3

[ Décembre 2016 ]